

Aluminium Chairs EA 117/118/119

Charles & Ray Eames, 1958

vitra.

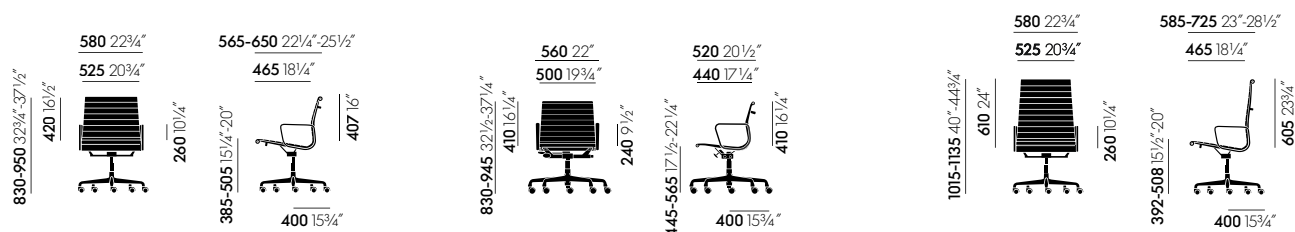


Aluminium Chairs EA 117, EA 119, EA 118

Matériaux

- **Dossier et assise** : EA 117 avec dossier de hauteur moyenne ; EA 118 avec dossier de hauteur moyenne et position assise orientée vers la table ; EA 119 avec dossier haut. Unités de rembourrage soudées à haute fréquence en Hopsak, cuir ou cuir Premium. Profilés latéraux et étriers de tension en aluminium injecté poli ou chromé.
- **Mécanisme d'assise** : inclinaison arrière réglable, peut être bloquée en position droite. Hauteur d'assise réglable en continu par ressort à gaz.
- **Accoudoirs** : aluminium injecté, finition polie ou chromée.
- **Piètement** : piètement cinq branches en aluminium injecté poli ou chromé. Avec roulettes dures pour moquette ou roulettes souples pour sols durs. Caches pour roulettes en noir pour le piètement poli et en finition chromée pour le piètement chromé.

DIMENSIONS (selon la norme EN 1335-1)



EA 117, dossier mi-haut, pivotant, avec accoudoirs

Aluminium Group EA 118, dossier mi-haut, pivotant, avec accoudoirs

EA 119, dossier haut, pivotant, avec accoudoirs

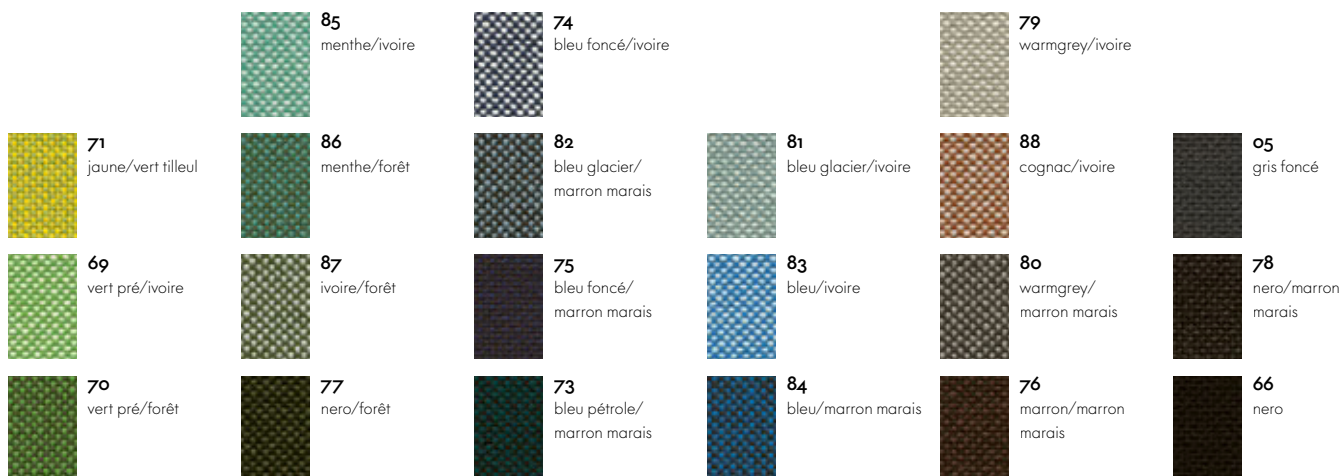


Hopsak

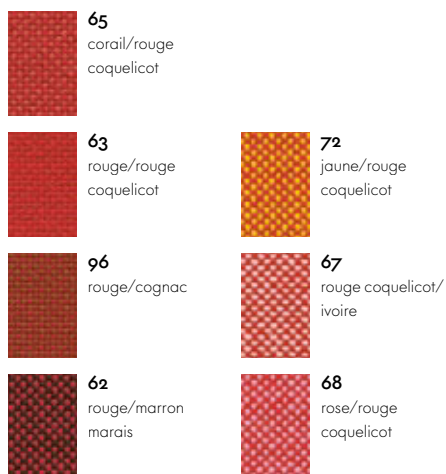
100 % polyamide | 550 g/m²

Hopsak est un tissu plat à armure toile expressif en polyamide. Les coloris à deux tons offrent une multitude d'options avec des combinaisons de fils de trame et de chaîne contrastées, lumineuses et colorées, ou plus calmes. Hopsak est un tissu durable et résistant qui peut aussi bien être utilisé dans les aménagements privés que dans l'espace public.

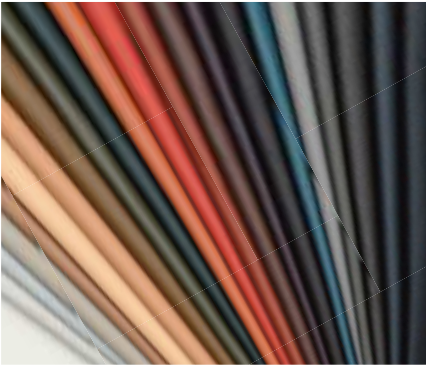
Hopsak est disponible en 28 couleurs.



Hopsak



Hopsak



Cuir Premium

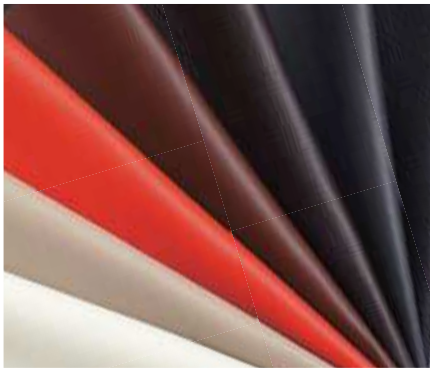
Épaisseur 1,1-1,3 mm, cuir semi-aniline

Le cuir Premium est un cuir vachette relativement lisse au grain plat et à la surface légèrement brillante. Il est teinté et légèrement pigmenté. Le cuir semi-aniline est doux au toucher, comme un gant en cuir.

Le cuir Premium est disponible en 22 coloris.

 72/88 neige/blanc	 59/40 jade/ coconut/ forêt	 87/54 prune/brun	 97/67 cognac/cognac	 63/80 cajou/coffee	
 64/05 ciment/ blanc crème / gris sierra	 58/40 kaki/ coconut/ forêt	 77/54 brun/brun	 22/96 red stone/ rouge/cognac	 62/80 ocre/coffee	
 65/19 granit/gris sierra	 61/69 gris umbra/ gris foncé	 68/54 chocolat/brun	 93/11 brandy/ marron/ cognac	 75/80 chameau/coffee	 73/70 argile/stone
 60/69 bleu fumé/ gris foncé	 67/69 asphalte/ gris foncé	 66/66 nero/nero	 69/54 marron/brun	 74/80 olive/coffee	 71/80 sable/coffee

Cuir Premium/revêtement dossier Plano




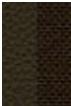

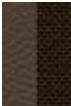

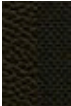


Cuir

Épaisseur 1,1-1,3 mm, cuir robuste




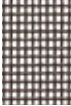
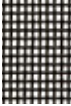
Le cuir standard de Vitra est un cuir vachette robuste au grain homogène, teinté et pigmenté avec grainage.

Résistant à l'usure et d'entretien facile, il peut également être utilisé dans des environnements de bureaux.

Le cuir est disponible en 8 coloris.

		67/69 asphalte/ gris foncé	
		68/54 chocolat/brun	
	72/88 neige/blanc		69/54 marron/brun
	21/19 dimgrey/ gris sierra		66/66 nero/nero
			70/72 rouge/rouge coquelicot
			71/80 sable/coffee

Cuir/revêtement dossier Plano

	01 chromé brillant		88 blanc
	03 aluminium poli		05 gris foncé
			66 nero

Piètement

Netweave

Résille uniquement pour
101/103/104/105/107/108