

**EXPLICACION DEL MODELO**

El estudio Nadadora vuelve a hacer gala de su acertada visión para las piezas pequeñas (aunque no por ello menos importantes). En esta ocasión apuestan por acabados nobles y sobrios: roble, cobre, grafito, lana, lino y algodón.

Geoméricamente se trata de formas muy básicas – cuadrados y rectángulos –, con la peculiaridad de que todas sus esquinas han sido redondeadas.

La familia consta de 3 pufs: uno de 45x45, otro de 90x45 y un tercero de 90x45 con bandeja de madera. Divertidos y versátiles encajan en cualquier lugar: como asiento a los pies de la cama, como banqueta en una cafetería chic o como pequeñas islas en una recepción. ¡Tú decides!

Las patas están disponibles en 2 acabados: cobre o grafito. La bandeja es de madera de roble alistonado tintado.

El tapizado es fijo, no desfundable.

**IMPORTANTE**

Especifique en el pedido el color deseado para las patas (cobre o grafito).

Las bandejas están disponibles en todos los colores del roble y se sirven desmontadas. Especifique en el pedido el color deseado. Incorpora instrucciones de montaje.

**CARACTERISTICAS TECNICAS****TELA Y PIEL**

- Estructura fija, no desfundable.
- Estructura de madera recubierta de fibra de 100gr.
- Bastidor de asiento confeccionado con espuma CMHR de 35kg.
- Bandeja: roble alistonado.
- Patas: acero F1 acabado mediante baño electrolítico cobre o grafito con taco deslizante quita-ruidos.

**DESCRIPTION**

Estudio Nadadora surprises us again with a fresh vision for small, yet essential, pieces. This time they have chosen time-enduring materials like oak, copper, graphite, wool, linen and cotton.

The design's simple, geometric squares and rectangles have had their edges rounded to give a slightly more welcoming feel.

The family of products comprises three poufs, one of 45x45 and another measuring 90x45 - which is also available with a wooden tray. Fun and versatile, they can fit into any setting: as a seat at the foot of a bed, a stool in a chic café or as small islands in a hotel reception. You decide!

The feet are available in two finishes: copper or graphite. The tray is in slatted oak with a choice of stains.

The upholstery is fixed.

**IMPORTANT**

Specify the colour required for the feet (copper or graphite).

The trays are available in all oak stains and require assembly (instructions are enclosed with the product). Specify the colour required when ordering.

**TECHNICAL CHARACTERISTICS****FABRIC AND LEATHER**

- Fixed upholstery.
- Wooden structure covered in 100g fibre.
- Seat fitted with 35kg CMHR foam.
- Tray: slatted oak.
- Feet: F1 steel finished by electrolysis in copper or graphite with coasters.

**CARACTERISTICUES**

L'étude Nadadora met en avant, une fois de plus, sa bonne perception des petits compléments (non moins négligeables). Leur projet actuel vise l'utilisation de matières nobles et sobres: chêne, cuivre, graphite, laine, lin et coton.

Géométriquement, il s'agit de formes très basiques - des carrés et rectangles -, avec la particularité d'avoir arrondi tous les angles.

La famille se compose de trois poufs: un de 45x45, un deuxième de 90x45 et le troisième, 90x45 avec plateau en bois. Plaisants et polyvalents ils s'adaptent partout: en tant que siège, au pied du lit, une banquette dans un élégant café-terrasse ou disposés en petits îlots lors d'une réception. C'est vous qui décidez!

Les pieds sont disponibles en deux finitions: cuivre ou graphite. Le plateau est en chêne teinté lamellé.

Non déhoussable.

**IMPORTANT**

Déterminer à la commande la couleur des pieds (cuivre ou graphite).

Les plateaux sont disponibles dans tous les coloris du chêne, ils sont livrés démontés. Précisez la couleur désirée lors de la commande. Instructions de montage inclus.

**CARACTERISTIQUES TECHNIQUES****TISSU ET CUIR**

- Structure fixe, non déhoussable.
- Structure en bois recouverte de fibre de 100gr.
- Assise en mousse CMHR de 35kg.
- Plateau: chêne lamellé.
- Pieds: acier F1 finition au bain électrolytique cuivre ou graphite, munis de taquets anti-bruit.



**ACABADOS / FINISHES / FINITIONS**

**PATAS METAL / STEEL FEET / PIED MÉTAL**

METAL SATINADO / SATIN METAL / MÉTAL SATIN

BAÑO ELECTROLÍTICO / ELECTROLYSIS / BAIN ÉLECTROLYTIQUE



**086** GRAFITO  
GRAPHITE

**087** COBRE COPPER  
CUIVRE

**BANDEJA / TRAY / PLATEAU**

ROBLE / OAK / CHÊNE

TINTES / STAINS / TEINTES



**002** NATURAL  
NATUREL

**030** WENGUE PLUS

**003** NOGAL WAL-  
NUT NOYER

**004** CENIZA ASH  
GREY

**006** ANTRACITA  
ANTHRACITE

**005** SOMBRA /  
SHADOW

**009** CEREZO  
CHERRY MERISIER

**041** MALAQUITA  
MALACHITE

**042** AMARILLO  
YELLOW JAUNE

**043** MANGO

**045** ROSA PINK  
ROSE

**054** CURRY  
NEW

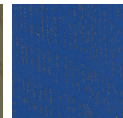


**049** GRIS SEDA SILK  
GREY GRIS SOIE

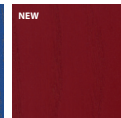
**107** BLANCO  
WHITE BLANC



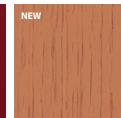
**051** GRIS BEIGE  
BEIGE GREY



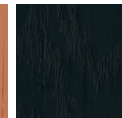
**052** KLEIN BLEU  
KLEIN



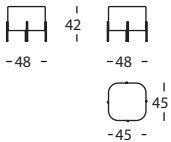
**056** ROJO RED  
ROUGE



**053** TEJA BRICK-  
RED MUSCADE



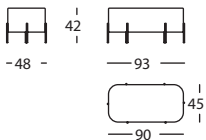
**108** NEGRO BLACK  
NOIR



**289.15.EE**

ELEPHANT PUF 45X45  
ELEPHANT POUF 45X45  
ELEPHANT POUF 45X45

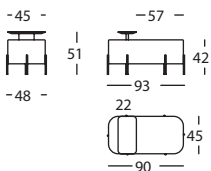
0,11 m<sup>3</sup> / 1 Pack. / 11 kg



**289.15.KE**

ELEPHANT PUF 90X45  
ELEPHANT POUF 90X45  
ELEPHANT POUF 90X45

0,20 m<sup>3</sup> / 1 Pack. / 17,5 kg



**289.15.KE.K**

ELEPHANT PUF 90X45 C/BANDEJA  
ELEPHANT POUF 90X45 WITH TRAY  
ELEPHANT POUF 90X45 AVEC PLAQUE

0,20 m<sup>3</sup> / 1 Pack. / 20,5 kg