

# Airflake

---



**abstracta**

[www.abstracta.se](http://www.abstracta.se)



# Airflake

Design Stefan Borselius



Ett modulsystem som bygger på en hexagon i ett antal mönster och färger som fritt kan kombineras för att skapa en hängande skärm. Airflake finns nu i två olika storlekar.

This modular system is built around the shape of a hexagon in a variety of designs and colours, which can be freely combined to create a hanging screen. Airflake is now available in two sizes.



Airflake är tillverkad i formpressad tygbeklädd fiberfilt och har ett inspirerande mönster.

Airflake is made from moulded fibre felt and has an inspiring pattern.



Modulerna monteras ihop med hjälp av små plastclips.

The modules are assembled together using small plastic clips.



Airflake fästs i en rak eller vinklad aluminiumskena för montering i tak eller på vägg.

Airflake is fixed to a straight or angled aluminium rail for mounting in the ceiling or on the wall.





**i** Teknisk information/Technical information

**Airflake**



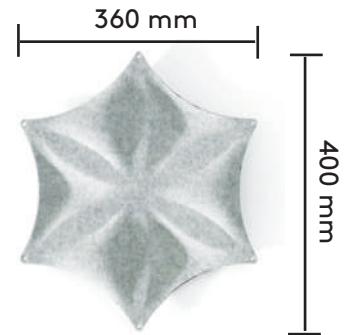
Line öppen  
Line open



Line stängd  
Line closed

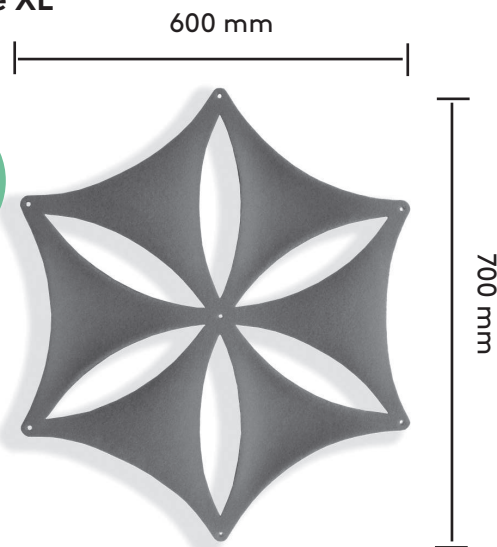


Blade öppen  
Blade open



Blade stängd  
Blade closed

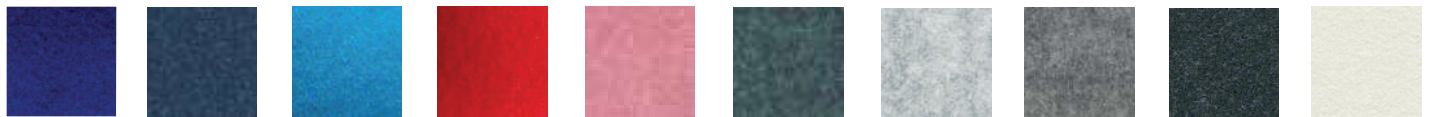
**Airflake XL**



Blade öppen  
Blade open

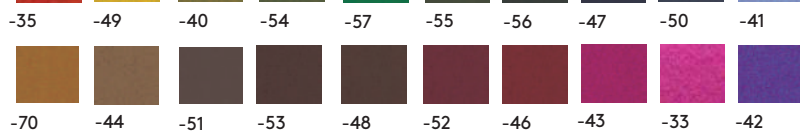
**Färgval/Color Choices**

Filtfärger/Felt colors



-20 blue   -22 petrol   -25 turquoise   -30 red   -34 light pink   -45 dark green   -60 light grey   -65 middle grey   -80 black   -90 white

Filtfärger övriga färger, längre leveranstid. Minimum 1 st 10-pack./ Felt colors other colors, longer delivery time. Minimum 1x 10-pack.



Airflake is also available in Camira Blazer on request.

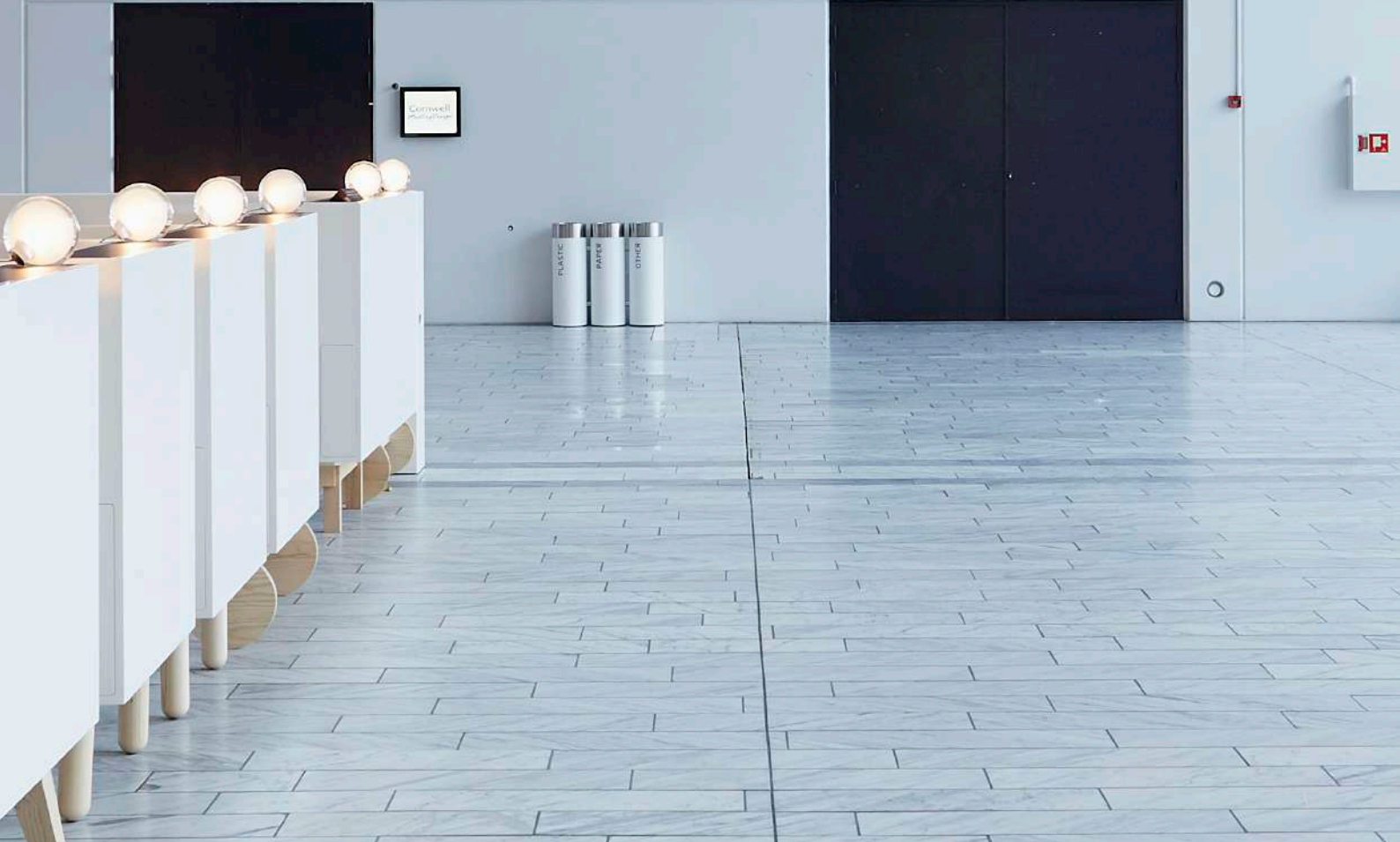








AUDITORIUM 15



**abstracta**

[www.abstracta.se](http://www.abstracta.se)